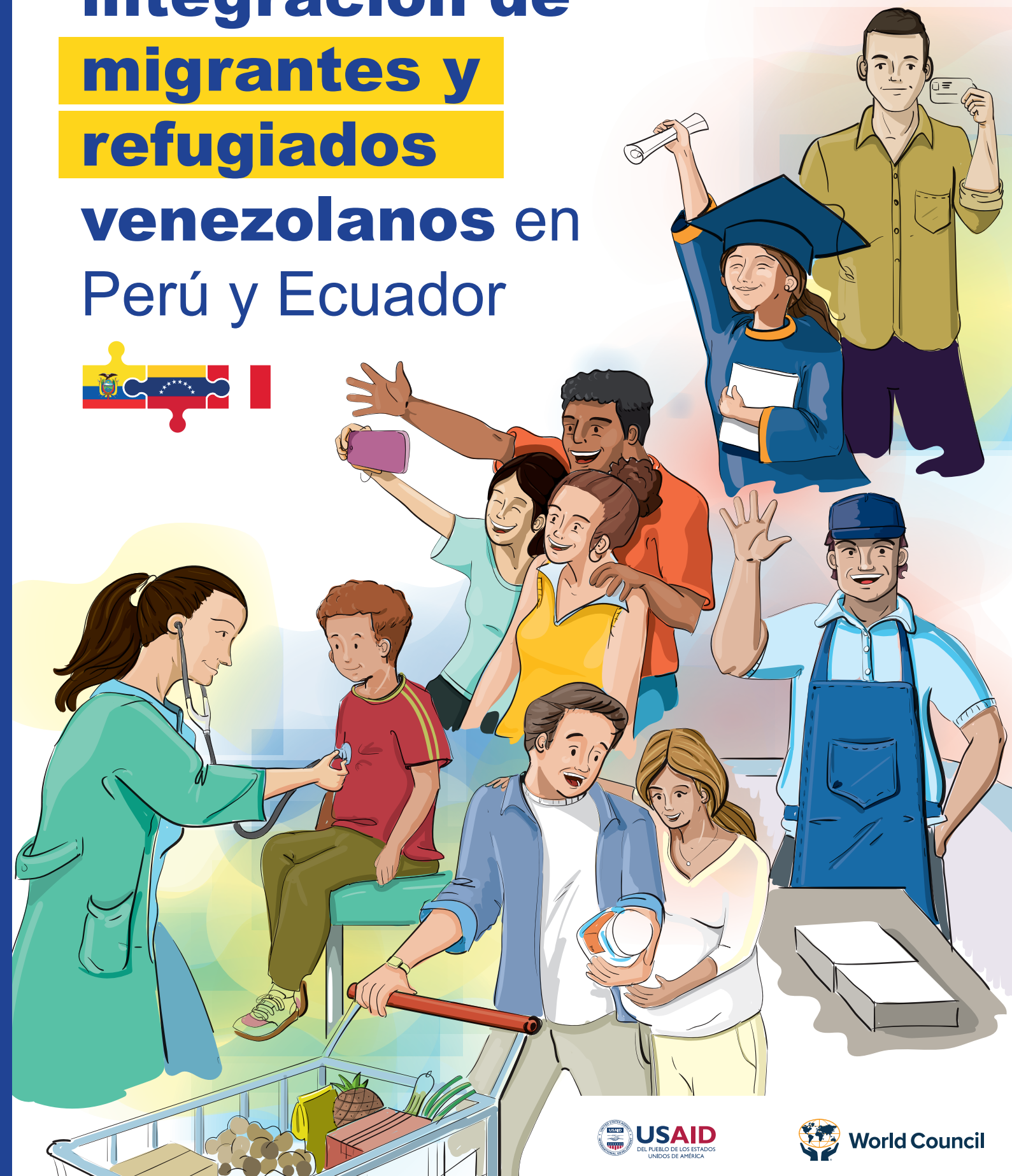


Evidencia de la **integración de migrantes y refugiados** venezolanos en Perú y Ecuador



Escanea el código QR para seguir nuestras redes sociales.



IMPACTO DEL PROYECTO DE INCLUSIÓN ECONÓMICA (DATOS A SET 2024)

INCLUSIÓN FINANCIERA

18,280 préstamos equivalentes a \$19.2 millones



181,114 personas con acceso a servicios financieros formales. (98% de GTRM)

24,849 personas educadas financieramente (82% de GTRM)

EMPLEABILIDAD

4,038 profesionales venezolanos habilitados (81% de actores del GTRM)

266 empresas del sector privado contratando



+6000 empleos generados

GÉNERO

95% son mujeres y personas LGBTQ+

958 personas sobrevivientes atendidas por violencia basada en género

EMPRENDIMIENTO



11,530 nuevos emprendedores y negocios consolidados

88% de los emprendedores han mejorado su negocio

74% de emprendedores formalizados



55.5 % se queda en el país

42.6% se queda temporalmente en el país



IMPACTO DEL ESTUDIO

INGRESO PROMEDIO MENSUAL

No forman parte de EIP

\$182

\$399

Forman parte de EIP



POR GÉNERO

FEMENINO **\$364**
\$150

MASCULINO **\$511**
\$325



POR NIVEL EDUCATIVO

PROFESIONAL UNIVERSITARIO COMPLETO **\$421**
\$259

TÉCNICO SUPERIOR UNIVERSITARIO COMPLETO **\$316**
\$189



POR EDAD

DE 18 A 29 AÑOS DE EDAD **\$487**
\$125

DE 30 A 44 AÑOS DE EDAD **\$392**
\$187

DE 45 A 49 AÑOS DE EDAD **\$396**
\$236



POR ACTIVIDAD REALIZADA

EN RELACIÓN DE DEPENDENCIA **\$535**
\$417

PROFESIONAL O TÉCNICO INDEPENDIENTE **\$532**
\$388

CON EMPRENDIMIENTO **\$480**
\$297



ACCESO A SERVICIOS FINANCIEROS

TIENE ACCESO **\$415**
\$218

NO TIENE ACCESO **\$303**
\$94



REVALIDACIÓN DE TÍTULO PROFESIONAL

REVALIDÓ **\$456**
\$299

NO REVALIDÓ **\$354**
\$228

ÍNDICE DE INTEGRACIÓN VS DIMENSIONES DE INTEGRACIÓN

EIP SIN EIP

El índice se mide de 0 a 1. Mientras más cerca del 1, existe mayor nivel de integración.



LINGÜÍSTICA

PSICOLÓGICA



SOCIAL



ECONÓMICA



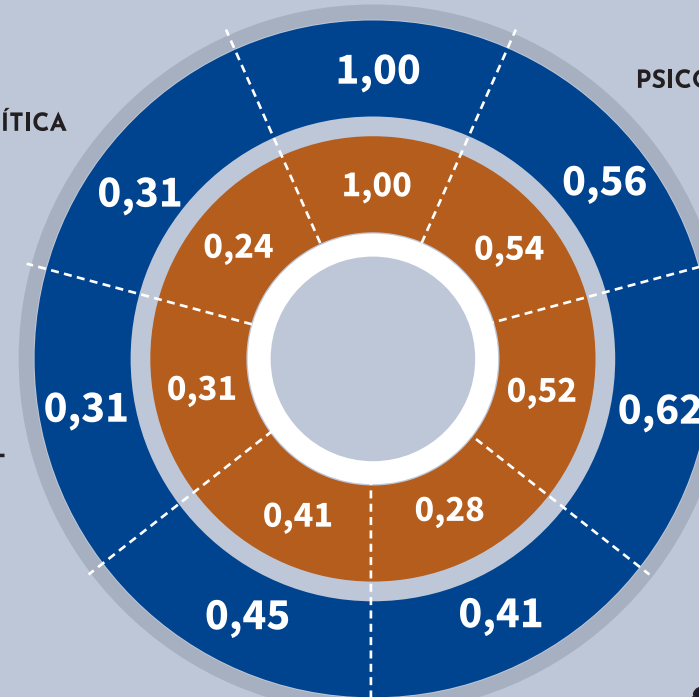
POLÍTICA



NAVEGACIONAL



ÍNDICE DE INTEGRACIÓN DE MIGRANTES



Dimensión económica

	EIP	No EIP
Nivel educativo (profesional universitario completo)	0,42	0,31
Situación migratoria (regularizados)	0,40	0,29
Actividad que realiza		
En relación de dependencia	0,51	0,43
Con emprendimiento	0,44	0,35
Ingresos		
Sin ingresos	0,18	0,16
\$201 a \$300	0,37	0,34
Con acceso al sistema financiero	0,41	0,30